

TUTORIAL PENGGUNAAN LMS KULINO



LOGIN SISTEM

- Kunjungi <http://kulino.dinus.ac.id>
- Login dengan contoh:
- NIM **A11.2020.12345**, tanggal lahir 14 Feb 1999
- username: **a112012345** (gunakan huruf kecil)
- password: Dinus-14021999

PILIH MATA KULIAH

- Pilih mata kuliah yang ingin dilihat.
- Klik nama mata kuliah di bawah "Course overview" untuk detail selengkapnya.

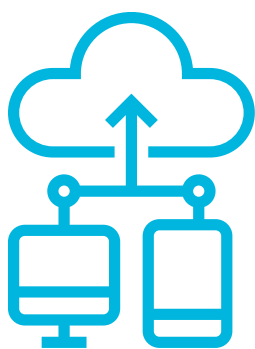


PILIH MATERI/PERTEMUAN

- Pilih materi/pertemuan yang sesuai.
- Pelajari materi ajar yang diberikan dalam bentuk slide presentasi, modul, atau tautan video.
- Dalami setiap bahan ajar.

IKUTI FORUM DISKUSI

- Apabila dosen membuat Forum pada suatu pertemuan, aktiflah pada Forum tersebut.
- Forum dapat digunakan sebagai bukti kehadiran, sebagaimana pertemuan tatap muka dilaksanakan.



KERJAKAN TUGAS

- Kerjakan Tugas/Kuis yang dibuat oleh dosen.
- Pengumpulan dapat dilakukan via Kulino.
- Ikuti tenggat waktu pengumpulan.
- Untuk sementara waktu, kerjakan di tempat tinggal masing-masing.

TANYAKAN

- Tanyakan materi yang belum dipahami kepada dosen atau teman kelas.
- Bertanyalah dengan santun.
- Gunakan media yang disepakati.



VIDEO TUTORIAL SELINGKAPNYA DISEDIAKAN
PADA KANAL YOUTUBE  "PJJ UDINUS"

- HELPDESK PADA JAM KERJA 07.00 S/D 16.00 -

FEB : Faradila - 082145102098
FIB : Adi May - 08587043662 || Adhi 085640070034
FKES : Abi - 085712349370
FIK : Helpdesk KULINO FIK - 088229609729
FT : Budi Setyo - 08112882700

KULINO UDINUS © 2022 v2.0

icon disediakan oleh flaticon.com